

## Rapport de mission de repérage des matériaux et produits contenant de l'amiante avant réalisation de travaux

R. 4412-97 modifié par le décret 2012-639 du 4 mai 2012  
Norme NF X 46-020

8 ALLEE L. GRIVEAU

77400 LAGNY SUR MARNE



## A \ INFORMATIONS GENERALES

### A.1 \ DESIGNATION DU BÂTIMENT

Nature du bâtiment :	LOGEMENTS COLLECTIFS	Adresse :	8 ALLEE L. GRIVEAU 77400 LAGNY SUR MARNE
Cat. Du bâtiment :		Bâtiment :	
Etage :		Porte :	
Ref Cadastrale :	NC	Propriété de :	OPH77 10 AVENUE CHARLES PEGUY 77000 MELUN

### A.2 \ DESIGNATION DU DONNEUR D'ORDRE

Nom :	OPH77	Documents remis :	
Adresse :	10 AVENUE CHARLES PEGUY 77000 MELUN	Moyens mis à disposition :	

### A.3 \ EXECUTION DE LA MISSION

RAPPORT N° :	78LAA0103	Laboratoire d'Analyses :	ITGA
Repérage réalisé le :	25/04/2018	Adresse laboratoire :	3 RUE ARMAND HERPIN LACROIX - CS 46537 35065 RENNES CEDEX
Accompagnateur :		Numéro d'accréditation :	1-5967
Par :	Mickaël JULIEN	Organisme d'assurance professionnelle :	AXA France
N° certificat :	CPDI 4129	Adresse assurance :	313 Terrasses de l'Arche 92727 NANTERRE CEDEX
Date d'obtention :	01/01/2017	N° de contrat d'assurance :	10063271004
Organisme certificateur	I.CERT Parc Edonia - Bâtiment G - Rue de la Terre Victoria - 35760 SAINT-GREGOIRE	Date de validité :	31/12/2018

## B \ CACHET DU DIAGNOSTIQUEUR

**FAIT LE 22/05/2018**

Cabinet : EXPERT HABITAT & INDUSTRIE INGENIERIE

Nom du responsable : **DEMOULIN Frédéric**

Nom du diagnostiqueur : **Mickaël JULIEN**



Rapport N° : 78LAA0103 25/04/2018

Version : 22/05/2018

2/44

## C\ SOMMAIRE

### Table des matières

A \ INFORMATIONS GENERALES .....	2
A.1 \ DESIGNATION DU BÂTIMENT .....	2
A.2 \ DESIGNATION DU DONNEUR D'ORDRE .....	2
A.3 \ EXECUTION DE LA MISSION.....	2
B \ CACHET DU DIAGNOSTIQUEUR .....	2
C \ SOMMAIRE .....	3
D \ CONCLUSIONS .....	4
E \ PROGRAMME DE REPERAGE .....	9
F \ CONDITIONS DE REALISATION DU REPERAGE .....	11
G \ RAPPORTS PRECEDENTS.....	11
H \ RESULTATS DETAILLES DU REPERAGE .....	12
ANNEXE 1 – PHOTOS DES ELEMENTS AMIANTES ET/OU NON AMIANTES.....	29
ANNEXE 3 – PROCES VERBAUX D'ANALYSES.....	38
ATTESTATION(S).....	41
CERTIFICAT DE COMPETENCES .....	42

## D\ CONCLUSIONS

**Dans le cadre de la mission décrite en tête de rapport, il a été repéré des matériaux et produits contenant de l'amiante**

PIECE	ETAGE	ELEMENTS	DESRIPTIF LABORATOIRE	REPERAGE	Echantillon	METHODE	ETAT	RESULTAT
Couloir		Enduit / Peinture plaque de plâtre	Enduit plâtreux blanc en vrac + carton non séparable + matériau plâtreux blanc non séparable + peinture non séparable	Mur D	78LAA0103P002	RESULTAT ANALYSE	BON ETAT	Amiante détecté (Chrysotile)
Salle de bains		Enduit béton	Enduit plâtreux blanc en vrac + peinture non séparable	Plafond	78LAA0103P004	RESULTAT ANALYSE	BON ETAT	Amiante détecté (Chrysotile)
Salle de bains		Faïence 1	Colle beige avec couche cartonnée	Mur D	78LAA0103P006	RESULTAT ANALYSE	BON ETAT	Fr1:Amiante détecté (Chrysotile)
Entrée		Enduit béton	Enduit plâtreux blanc en vrac + peinture non séparable	Mur D	78LAA0103P009	RESULTAT ANALYSE	BON ETAT	Amiante détecté (Chrysotile)
Cuisine		Enduit béton	Enduit plâtreux blanc en vrac + peinture non séparable + matériau gris en faible quantité non séparable	Mur A	78LAA0103P012	RESULTAT ANALYSE	BON ETAT	Amiante détecté (Chrysotile)
Cuisine		Dalle de sol	Colle polymère jaune + ragréage gris non séparable	Sol	78LAA0103P014	RESULTAT ANALYSE	BON ETAT	Fr2:Amiante détecté (Chrysotile)
Cuisine		Enduit béton	Enduit plâtreux blanc en vrac + peinture non séparable	Plafond	78LAA0103P004	ZSO	BON ETAT	Amiante détecté (Chrysotile)

PIECE	ETAGE	ELEMENTS	DESRIPTIF LABORATOIRE	REPERAGE	Echantillon	METHODE	ETAT	RESULTAT
WC		Enduit béton	Enduit plâtreux blanc en vrac + peinture non séparable	Plafond	78LAA0103P004	ZSO	BON ETAT	Amiante détecté (Chrysotile)
Salle de bains		Enduit béton	Enduit plâtreux blanc en vrac + peinture non séparable	Plafond	78LAA0103P004	ZSO	BON ETAT	Amiante détecté (Chrysotile)
Cuisine		Dalle de sol	Colle polymère jaune + ragréage gris non séparable	Sol	78LAA0103P014	ZSO	BON ETAT	Fr2:Amiante détecté (Chrysotile)
Entrée		Enduit / Peinture plaque de plâtre	Enduit plâtreux blanc en vrac + carton non séparable + matériau plâtreux blanc non séparable + peinture non séparable	Mur C	78LAA0103P002	ZSO	BON ETAT	Amiante détecté (Chrysotile)
Placard		Enduit / Peinture plaque de plâtre	Enduit plâtreux blanc en vrac + carton non séparable + matériau plâtreux blanc non séparable + peinture non séparable	Mur A	78LAA0103P002	ZSO	BON ETAT	Amiante détecté (Chrysotile)
Placard		Enduit / Peinture plaque de plâtre	Enduit plâtreux blanc en vrac + carton non séparable + matériau plâtreux blanc non séparable + peinture non séparable	Mur C	78LAA0103P002	ZSO	BON ETAT	Amiante détecté (Chrysotile)
Placard		Enduit / Peinture plaque de plâtre	Enduit plâtreux blanc en vrac + carton non séparable + matériau plâtreux blanc non séparable + peinture non séparable	Mur D	78LAA0103P002	ZSO	BON ETAT	Amiante détecté (Chrysotile)

PIECE	ETAGE	ELEMENTS	DESCRIPTIF LABORATOIRE	REPERAGE	Echantillon	METHODE	ETAT	RESULTAT
Couloir		Enduit / Peinture plaque de plâtre	Enduit plâtreux blanc en vrac + carton non séparable + matériau plâtreux blanc non séparable + peinture non séparable	Mur A	78LAA0103P002	ZSO	BON ETAT	Amiante détecté (Chrysotile)
Couloir		Enduit / Peinture plaque de plâtre	Enduit plâtreux blanc en vrac + carton non séparable + matériau plâtreux blanc non séparable + peinture non séparable	Mur B	78LAA0103P002	ZSO	BON ETAT	Amiante détecté (Chrysotile)
Couloir		Enduit / Peinture plaque de plâtre	Enduit plâtreux blanc en vrac + carton non séparable + matériau plâtreux blanc non séparable + peinture non séparable	Mur D	78LAA0103P002	ZSO	BON ETAT	Amiante détecté (Chrysotile)
Couloir		Enduit / Peinture plaque de plâtre	Enduit plâtreux blanc en vrac + carton non séparable + matériau plâtreux blanc non séparable + peinture non séparable	Mur E	78LAA0103P002	ZSO	BON ETAT	Amiante détecté (Chrysotile)
Couloir		Enduit / Peinture plaque de plâtre	Enduit plâtreux blanc en vrac + carton non séparable + matériau plâtreux blanc non séparable + peinture non séparable	Mur F	78LAA0103P002	ZSO	BON ETAT	Amiante détecté (Chrysotile)

PIECE	ETAGE	ELEMENTS	DESCRIPTIF LABORATOIRE	REPERAGE	Echantillon	METHODE	ETAT	RESULTAT
Chambre 2		Enduit / Peinture plaque de plâtre	Enduit plâtreux blanc en vrac + carton non séparable + matériau plâtreux blanc non séparable + peinture non séparable	Mur D	78LAA0103P002	ZSO	BON ETAT	Amiante détecté (Chrysotile)
Salle de bains		Faïence 1	Colle beige avec couche cartonnée	Mur A	78LAA0103P006	ZSO	BON ETAT	Fr1:Amiante détecté (Chrysotile)
Salle de bains		Faïence 1	Colle beige avec couche cartonnée	Mur D	78LAA0103P006	ZSO	BON ETAT	Fr1:Amiante détecté (Chrysotile)
Entrée		Enduit béton	Enduit plâtreux blanc en vrac + peinture non séparable	Mur A	78LAA0103P009	ZSO	BON ETAT	Amiante détecté (Chrysotile)
Entrée		Enduit béton	Enduit plâtreux blanc en vrac + peinture non séparable	Mur B	78LAA0103P009	ZSO	BON ETAT	Amiante détecté (Chrysotile)
Entrée		Enduit béton	Enduit plâtreux blanc en vrac + peinture non séparable	Mur D	78LAA0103P009	ZSO	BON ETAT	Amiante détecté (Chrysotile)
Séjour		Enduit béton	Enduit plâtreux blanc en vrac + peinture non séparable	Mur A	78LAA0103P009	ZSO	BON ETAT	Amiante détecté (Chrysotile)
Séjour		Enduit béton	Enduit plâtreux blanc en vrac + peinture non séparable	Mur E	78LAA0103P009	ZSO	BON ETAT	Amiante détecté (Chrysotile)
Chambre 2		Enduit béton	Enduit plâtreux blanc en vrac + peinture non séparable	Mur A	78LAA0103P009	ZSO	BON ETAT	Amiante détecté (Chrysotile)
Chambre 2		Enduit béton	Enduit plâtreux blanc en vrac + peinture non séparable	Mur C	78LAA0103P009	ZSO	BON ETAT	Amiante détecté (Chrysotile)
Chambre 1		Enduit béton	Enduit plâtreux blanc en vrac + peinture non séparable	Mur A	78LAA0103P009	ZSO	BON ETAT	Amiante détecté (Chrysotile)

PIECE	ETAGE	ELEMENTS	DESCRIPTIF LABORATOIRE	REPERAGE	Echantillon	METHODE	ETAT	RESULTAT
Chambre 1		Enduit béton	Enduit plâtreux blanc en vrac + peinture non séparable	Mur D	78LAA0103P009	ZSO	BON ETAT	Amiante détecté (Chrysotile)
Cuisine		Enduit béton	Enduit plâtreux blanc en vrac + peinture non séparable + matériau gris en faible quantité non séparable	Mur A	78LAA0103P012	ZSO	BON ETAT	Amiante détecté (Chrysotile)
Cuisine		Enduit béton	Enduit plâtreux blanc en vrac + peinture non séparable + matériau gris en faible quantité non séparable	Mur B	78LAA0103P012	ZSO	BON ETAT	Amiante détecté (Chrysotile)
Cuisine		Enduit béton	Enduit plâtreux blanc en vrac + peinture non séparable + matériau gris en faible quantité non séparable	Mur C	78LAA0103P012	ZSO	BON ETAT	Amiante détecté (Chrysotile)
Cuisine		Enduit béton	Enduit plâtreux blanc en vrac + peinture non séparable + matériau gris en faible quantité non séparable	Mur D	78LAA0103P012	ZSO	BON ETAT	Amiante détecté (Chrysotile)
WC		Enduit béton	Enduit plâtreux blanc en vrac + peinture non séparable + matériau gris en faible quantité non séparable	Mur B	78LAA0103P012	ZSO	BON ETAT	Amiante détecté (Chrysotile)



PIECE	ETAGE	ELEMENTS	DESCRIPTIF LABORATOIRE	REPERAGE	Echantillon	METHODE	ETAT	RESULTAT
WC		Enduit béton	Enduit plâtreux blanc en vrac + peinture non séparable + matériau gris en faible quantité non séparable	Mur C	78LAA0103P012	ZSO	BON ETAT	Amiante détecté (Chrysotile)
Salle de bains		Enduit béton	Enduit plâtreux blanc en vrac + peinture non séparable + matériau gris en faible quantité non séparable	Mur B	78LAA0103P012	ZSO	BON ETAT	Amiante détecté (Chrysotile)
Salle de bains		Enduit béton	Enduit plâtreux blanc en vrac + peinture non séparable + matériau gris en faible quantité non séparable	Mur C	78LAA0103P012	ZSO	BON ETAT	Amiante détecté (Chrysotile)

ZSO : Zone de Similitude d'Ouvrage

Liste des locaux non visités concernés par les travaux et justification

PIECE	ETAGE	STATUT DE VISITE
NEANT		

Liste des éléments non inspectés et justification

PIECE	ETAGE	ELEMENTS	REPERAGE	RESULTAT
NEANT				

## E \ PROGRAMME DE REPERAGE

PIECES CONCERNEES	PERIMETRE DU REPERAGE	REPERAGE	TRAVAUX	ELEMENTS	Echantillonnage	REMARQUES PARTICULIERES
	LOGEMENTS COLLECTIFS		Selon BT			

OFFICE PUBLIC DE L'HABITAT 77		PAGE N° 1
<b>NOM ET ADRESSE DE L'EXPÉDITEUR</b> OFFICE PUBLIC DE L'HABITAT 77 AGENCE DE CHAMPS SUR MARNE 24 Cours des 2 Parcs 77420 CHAMPS SUR MARNE Tél : 01.64.68.27.55 Fax : 01.64.68.47.47 Siret : 27770001900015		<b>BON DE TRAVAUX</b> N° 2018 9812  EXPERT HABITAT INGENIERIE  2 RUE TRAVERSIERE  78580 LES ALLUETS LE ROI  Téléphone 0321734144
<b>Réf. fournisseur</b> F / 5149 <b>Marché n°</b> 2017 4475 1 <b>Provenance</b> CHAMPS SUR MARNE <b>Objet</b> DIVERS	<b>SERVICE</b> CHAMPS Techniciens <b>ÉMETTEUR</b> TOUBAGHI DRISS	
<b>LOCALISATION:</b> Programme 78 LAGNY SUR MARNE (L. GRIVEAU) Tranche 1 Ensemble E000 Escalier AA Étage 01 Logement 3 Module 78LAA0103 Retrait des clés CHEZ LE LOCATAIRE	<b>ADRESSE:</b> M ALVES MOISES 8 ALLEE L. GRIVEAU 77400 LAGNY SUR MARNE	

**DELAI D'EXECUTION** 7 JOURS **PÉRIODE DU** 19-04-2018 **AU** 25-04-2018

ARTICLE	DÉSIGNATION	QUANTITÉ	PRIX UNITAIRE H.T.	TOTAL H.T.
AMI73	ANALYSE EN LABORATOIRE - ANALYSE MET ANALYSE DE 1 A 10 PRELEVEMENTS ISSUS	12,00	48,00	576,00
<b>TOTAL H.T.</b>				576,00
<b>H.T. ACTUALISE</b>				
<b>COEFFICIENT REGIONAL</b>				
<b>RABAIS</b>				
<b>TOTAL H.T.</b>				
<b>T.V.A.</b> 20,00 %				115,20
<b>TOTAL T.T.C.</b>				691,20

19-04-2018 \*\*\* travaux de peinture +sol+haierce+plomberie+elec+menuiserie  
 tel gardian M.COLAS 06.86.40.91.86  
 tel loctaire 06.81.02.27.34

AFFECTATION BUDGÉTAIRE			CODES STRUCTURE ET SCHÉMA : TECHNI		
CODE BUDGET	RUBRIQUE	INSTANCES	LIBELLÉ DU POSTE BUDGÉTAIRE		MONTANT T.T.C.
1 HONAMIA	A760	CH	SC	HONORAIRES DIAG AMIANTE	691,20

AFFECTATION ANALYTIQUE					
CODE BUDGET	RUBRIQUE	INSTANCES	RÉFÉRENCES PATRIMOINE	RÉFÉRENCES OCCUPANT	MONTANT T.T.C.
1 HONAMIA			78 1 E000 AA 78LAA0103	L 9924834 ALVES MOISES	691,20

Voir en page 2 la suite du BON DE TRAVAUX N° 2018 9812

ORIGINAL À CONSERVER PAR LE DESTINATAIRE

**ELEMENTS A SONDER OU A ANALYSER NON PRESENTS:**

Rapport N° : 78LAA0103 25/04/2018

Version : 22/05/2018

10/44

## F \ CONDITIONS DE REALISATION DU REPERAGE

Le repérage amiante avant travaux, contient les informations sur la présence d'amiante dans les matériaux et produits du bâtiment afin d'informer les intervenants réalisant des activités ou interventions sur des matériaux et/ou équipements susceptibles de libérer des fibres d'amiante selon la liste citée dans le cadre E.

Il consiste à identifier et localiser, par inspections visuelles et investigations approfondies pouvant être destructives, l'ensemble des matériaux et produits contenant de l'amiante incorporés ou faisant indissociablement corps avec les locaux et les zones de l'immeuble objet des travaux.

Lorsque l'absence de marquages spécifiques ou de documents ne permet pas à l'opérateur de repérage d'attester de la présence ou de la non présence d'amiante dans les matériaux et produits, des prélèvements seront effectués afin de déterminer par analyse la présence ou non d'amiante.

Procédures de prélèvement :

Les prélèvements sur des matériaux ou produits susceptibles de contenir de l'amiante sont réalisés en vertu des dispositions du Code du Travail.

Le matériel de prélèvement est adapté à l'opération à réaliser afin de générer le minimum de poussières. Dans le cas où une émission de poussières est prévisible, le matériau ou produit est mouillé à l'eau à l'endroit du prélèvement (sauf risque électrique) et, si nécessaire, une protection est mise en place au sol ; de même, le point de prélèvement est stabilisé après l'opération (pulvérisation de vernis ou de laque, par exemple).

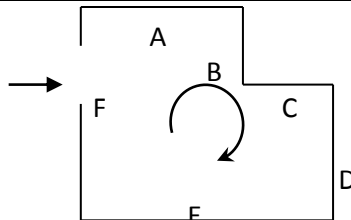
Pour chaque prélèvement, des outils propres et des gants à usage unique sont utilisés afin d'éliminer tout risque de contamination croisée. Dans tous les cas, les équipements de protection individuelle sont à usage unique.

L'accès à la zone à risque (sphère de 1 à 2 mètres autour du point de prélèvement) est interdit pendant l'opération. Si l'accompagnateur doit s'y tenir, il porte les mêmes équipements de protection individuelle que l'opérateur de repérage.

L'échantillon est immédiatement conditionné, après son prélèvement, dans un double emballage individuel étanche.

Les informations sur toutes les conditions existantes au moment du prélèvement susceptible d'influencer l'interprétation des résultats des analyses (environnement du matériau, contamination éventuelle, etc.) seront, le cas échéant, mentionnées dans la fiche d'identification et de cotation en annexe.

Sens du repérage pour évaluer un local :



## G \ RAPPORTS PRECEDENTS

NEANT

## H \ RESULTATS DETAILLES DU REPERAGE

LISTE DES LOCAUX / PARTIES D'IMMEUBLE VISITEES/NON VISITEES CONCERNEES PAR LES TRAVAUX ET JUSTIFICATION

PIECE	ETAGE	JUSTIFICATION	VISITE	TRAVAUX
Entrée			OUI	CONCERNEE
Cuisine			OUI	CONCERNEE
Séjour			OUI	CONCERNEE
WC			OUI	CONCERNEE
Placard			OUI	CONCERNEE
Couloir			OUI	CONCERNEE
Salle de bains			OUI	CONCERNEE
Chambre 2			OUI	CONCERNEE
Chambre 1			OUI	CONCERNEE

### DESCRIPTION DES REVETEMENTS EN PLACE AU JOUR DE LA VISITE

PIECE	MUR1	MUR2	MUR3	MUR4	PLANCHER BAS	PLANCHER HAUT	PORTES	FENETRE1	FENETRE2
Entrée	Béton	Plaque de plâtre			Dalle de sol	Enduit	METALLIQUE		
Cuisine	Béton				Dalle de sol	Enduit	BOIS	PVC	
Séjour	Béton	Périphériques / Doublage (plaque de plâtre + isolant)			Dalle de sol	Enduit	PVC	PVC	
WC	Plaque de plâtre	Béton			Dalle de sol	Enduit	BOIS		
Placard	Plaque de plâtre	Béton			Parquet flottant	Enduit	METALLIQUE		
Couloir	Plaque de plâtre	Béton			Dalle de sol	Enduit	BOIS		
Salle de bains	Plaque de plâtre	Béton			Dalle de sol	Enduit	BOIS		
Chambre 2	Béton	Périphériques / Doublage (plaque de plâtre + isolant)	Plaque de plâtre		Dalle de sol	Enduit		PVC	

PIECE	MUR1	MUR2	MUR3	MUR4	PLANCHER BAS	PLANCHER HAUT	PORTES	FENETRE1	FENETRE2
Chambre 1	Béton	Périphériques / Doublage (plaque de plâtre + isolant)			Dalle de sol	Enduit		PVC	

**LA LISTE DES MATERIAUX OU PRODUITS CONTENANT DE L'AMIANTE, SUR ZONE DE SIMILITUDE D'OUVRAGE ET SUR JUGEMENT PERSONNEL**

PIECE	ETAGE	ELEMENTS	DESRIPTIF LABORATOIRE	Echantillon	REPERAGE	ETAT	RESULTAT	METHODE
Cuisine		Enduit béton	Enduit plâtreux blanc en vrac + peinture non séparable	78LAA0103P004	Plafond	BON ETAT	Amiante détecté (Chrysotile)	ZSO
WC		Enduit béton	Enduit plâtreux blanc en vrac + peinture non séparable	78LAA0103P004	Plafond	BON ETAT	Amiante détecté (Chrysotile)	ZSO
Salle de bains		Enduit béton	Enduit plâtreux blanc en vrac + peinture non séparable	78LAA0103P004	Plafond	BON ETAT	Amiante détecté (Chrysotile)	ZSO
Cuisine		Dalle de sol	Colle polymère jaune + ragréage gris non séparable	78LAA0103P014	Sol	BON ETAT	Fr2:Amiante détecté (Chrysotile)	ZSO
Entrée		Enduit / Peinture plaque de plâtre	Enduit plâtreux blanc en vrac + carton non séparable + matériau plâtreux blanc non séparable + peinture non séparable	78LAA0103P002	Mur C	BON ETAT	Amiante détecté (Chrysotile)	ZSO
Placard		Enduit / Peinture plaque de plâtre	Enduit plâtreux blanc en vrac + carton non séparable + matériau plâtreux blanc non séparable + peinture non séparable	78LAA0103P002	Mur A	BON ETAT	Amiante détecté (Chrysotile)	ZSO

PIECE	ETAGE	ELEMENTS	DESCRIPTIF LABORATOIRE	Echantillon	REPERAGE	ETAT	RESULTAT	METHODE
Placard		Enduit / Peinture plaque de plâtre	Enduit plâtreux blanc en vrac + carton non séparable + matériau plâtreux blanc non séparable + peinture non séparable	78LAA0103P002	Mur C	BON ETAT	Amiante détecté (Chrysotile)	ZSO
Placard		Enduit / Peinture plaque de plâtre	Enduit plâtreux blanc en vrac + carton non séparable + matériau plâtreux blanc non séparable + peinture non séparable	78LAA0103P002	Mur D	BON ETAT	Amiante détecté (Chrysotile)	ZSO
Couloir		Enduit / Peinture plaque de plâtre	Enduit plâtreux blanc en vrac + carton non séparable + matériau plâtreux blanc non séparable + peinture non séparable	78LAA0103P002	Mur A	BON ETAT	Amiante détecté (Chrysotile)	ZSO
Couloir		Enduit / Peinture plaque de plâtre	Enduit plâtreux blanc en vrac + carton non séparable + matériau plâtreux blanc non séparable + peinture non séparable	78LAA0103P002	Mur B	BON ETAT	Amiante détecté (Chrysotile)	ZSO
Couloir		Enduit / Peinture plaque de plâtre	Enduit plâtreux blanc en vrac + carton non séparable + matériau plâtreux blanc non séparable + peinture non séparable	78LAA0103P002	Mur D	BON ETAT	Amiante détecté (Chrysotile)	ZSO

PIECE	ETAGE	ELEMENTS	DESCRIPTIF LABORATOIRE	Echantillon	REPERAGE	ETAT	RESULTAT	METHODE
Couloir		Enduit / Peinture plaque de plâtre	Enduit plâtreux blanc en vrac + carton non séparable + matériau plâtreux blanc non séparable + peinture non séparable	78LAA0103P002	Mur E	BON ETAT	Amiante détecté (Chrysotile)	ZSO
Couloir		Enduit / Peinture plaque de plâtre	Enduit plâtreux blanc en vrac + carton non séparable + matériau plâtreux blanc non séparable + peinture non séparable	78LAA0103P002	Mur F	BON ETAT	Amiante détecté (Chrysotile)	ZSO
Chambre 2		Enduit / Peinture plaque de plâtre	Enduit plâtreux blanc en vrac + carton non séparable + matériau plâtreux blanc non séparable + peinture non séparable	78LAA0103P002	Mur D	BON ETAT	Amiante détecté (Chrysotile)	ZSO
Salle de bains		Faïence 1	Colle beige avec couche cartonnée	78LAA0103P006	Mur A	BON ETAT	Fr1:Amiante détecté (Chrysotile)	ZSO
Salle de bains		Faïence 1	Colle beige avec couche cartonnée	78LAA0103P006	Mur D	BON ETAT	Fr1:Amiante détecté (Chrysotile)	ZSO
Entrée		Enduit béton	Enduit plâtreux blanc en vrac + peinture non séparable	78LAA0103P009	Mur A	BON ETAT	Amiante détecté (Chrysotile)	ZSO
Entrée		Enduit béton	Enduit plâtreux blanc en vrac + peinture non séparable	78LAA0103P009	Mur B	BON ETAT	Amiante détecté (Chrysotile)	ZSO
Entrée		Enduit béton	Enduit plâtreux blanc en vrac + peinture non séparable	78LAA0103P009	Mur D	BON ETAT	Amiante détecté (Chrysotile)	ZSO
Séjour		Enduit béton	Enduit plâtreux blanc en vrac + peinture non séparable	78LAA0103P009	Mur A	BON ETAT	Amiante détecté (Chrysotile)	ZSO

PIECE	ETAGE	ELEMENTS	DESRIPTIF LABORATOIRE	Echantillon	REPERAGE	ETAT	RESULTAT	METHODE
Séjour		Enduit béton	Enduit plâtreux blanc en vrac + peinture non séparable	78LAA0103P009	Mur E	BON ETAT	Amiante détecté (Chrysotile)	ZSO
Chambre 2		Enduit béton	Enduit plâtreux blanc en vrac + peinture non séparable	78LAA0103P009	Mur A	BON ETAT	Amiante détecté (Chrysotile)	ZSO
Chambre 2		Enduit béton	Enduit plâtreux blanc en vrac + peinture non séparable	78LAA0103P009	Mur C	BON ETAT	Amiante détecté (Chrysotile)	ZSO
Chambre 1		Enduit béton	Enduit plâtreux blanc en vrac + peinture non séparable	78LAA0103P009	Mur A	BON ETAT	Amiante détecté (Chrysotile)	ZSO
Chambre 1		Enduit béton	Enduit plâtreux blanc en vrac + peinture non séparable	78LAA0103P009	Mur D	BON ETAT	Amiante détecté (Chrysotile)	ZSO
Cuisine		Enduit béton	Enduit plâtreux blanc en vrac + peinture non séparable + matériau gris en faible quantité non séparable	78LAA0103P012	Mur A	BON ETAT	Amiante détecté (Chrysotile)	ZSO
Cuisine		Enduit béton	Enduit plâtreux blanc en vrac + peinture non séparable + matériau gris en faible quantité non séparable	78LAA0103P012	Mur B	BON ETAT	Amiante détecté (Chrysotile)	ZSO
Cuisine		Enduit béton	Enduit plâtreux blanc en vrac + peinture non séparable + matériau gris en faible quantité non séparable	78LAA0103P012	Mur C	BON ETAT	Amiante détecté (Chrysotile)	ZSO



PIECE	ETAGE	ELEMENTS	DESCRIPTIF LABORATOIRE	Echantillon	REPERAGE	ETAT	RESULTAT	METHODE
Cuisine		Enduit béton	Enduit plâtreux blanc en vrac + peinture non séparable + matériau gris en faible quantité non séparable	78LAA0103P012	Mur D	BON ETAT	Amiante détecté (Chrysotile)	ZSO
WC		Enduit béton	Enduit plâtreux blanc en vrac + peinture non séparable + matériau gris en faible quantité non séparable	78LAA0103P012	Mur B	BON ETAT	Amiante détecté (Chrysotile)	ZSO
WC		Enduit béton	Enduit plâtreux blanc en vrac + peinture non séparable + matériau gris en faible quantité non séparable	78LAA0103P012	Mur C	BON ETAT	Amiante détecté (Chrysotile)	ZSO
Salle de bains		Enduit béton	Enduit plâtreux blanc en vrac + peinture non séparable + matériau gris en faible quantité non séparable	78LAA0103P012	Mur B	BON ETAT	Amiante détecté (Chrysotile)	ZSO
Salle de bains		Enduit béton	Enduit plâtreux blanc en vrac + peinture non séparable + matériau gris en faible quantité non séparable	78LAA0103P012	Mur C	BON ETAT	Amiante détecté (Chrysotile)	ZSO

ZSO : Zone de Similitude d'Ouvrage

**LA LISTE DES MATERIAUX OU PRODUITS CONTENANT DE L'AMIANTE, APRES ANALYSE**

PIECE	ETAGE	ELEMENTS	DESCRIPTIF LABORATOIRE	Echantillon	REPERAGE	ETAT	RESULTAT
-------	-------	----------	------------------------	-------------	----------	------	----------

PIECE	ETAGE	ELEMENTS	DESCRIPTIF LABORATOIRE	Echantillon	REPERAGE	ETAT	RESULTAT
Couloir		Enduit / Peinture plaque de plâtre	Enduit plâtreux blanc en vrac + carton non séparable + matériau plâtreux blanc non séparable + peinture non séparable	78LAA0103P002	Mur D	BON ETAT	Amiante détecté (Chrysotile)
Salle de bains		Enduit béton	Enduit plâtreux blanc en vrac + peinture non séparable	78LAA0103P004	Plafond	BON ETAT	Amiante détecté (Chrysotile)
Salle de bains		Faïence 1	Colle beige avec couche cartonnée	78LAA0103P006	Mur D	BON ETAT	Fr1:Amiante détecté (Chrysotile)
Entrée		Enduit béton	Enduit plâtreux blanc en vrac + peinture non séparable	78LAA0103P009	Mur D	BON ETAT	Amiante détecté (Chrysotile)
Cuisine		Enduit béton	Enduit plâtreux blanc en vrac + peinture non séparable + matériau gris en faible quantité non séparable	78LAA0103P012	Mur A	BON ETAT	Amiante détecté (Chrysotile)
Cuisine		Dalle de sol	Colle polymère jaune + ragréage gris non séparable	78LAA0103P014	Sol	BON ETAT	Fr2:Amiante détecté (Chrysotile)

ZSO : Zone de Similitude d'Ouvrage

**LA LISTE DES MATERIAUX SUSCEPTIBLES DE CONTENIR DE L'AMIANTE, MAIS N'EN CONTENANT PAS.**

PIECE	ETAGE	ELEMENTS	DESCRIPTIF LABORATOIRE	Echantillon	REPERAGE	ETAT	RESULTAT	METHODE
Chambre 1		Dalle de sol	Revêtement souple beige + colle polymère jaune + ragréage rose non séparable + matériau compact gris non séparable	78LAA0103P001	Sol	BON ETAT	Amiante non détecté	RESULTAT ANALYSE

PIECE	ETAGE	ELEMENTS	DESCRIPTIF LABORATOIRE	Echantillon	REPERAGE	ETAT	RESULTAT	METHODE
Salle de bains		Dalle de sol	Revêtement souple beige + colle polymère jaune + ragréage rose non séparable + colle polymère jaune non séparable + ragréage gris non séparable + matériau compact gris non séparable	78LAA0103P003	Sol	BON ETAT	Amiante non détecté	RESULTAT ANALYSE
Salle de bains		Revêtement bitumineux	Matériau bitumineux noir	78LAA0103P005	Sous baignoire	BON ETAT	Amiante non détecté	RESULTAT ANALYSE
Salle de bains		Peinture	Peinture en vrac	78LAA0103P007	Réseaux de distribution	BON ETAT	Amiante non détecté	RESULTAT ANALYSE
WC		Enduit / Peinture plaque de plâtre	Enduit plâtreux blanc + carton non séparable + matériau plâtreux blanc non séparable + papier non séparable + peintures multiples non séparable	78LAA0103P008	Mur B	BON ETAT	Amiante non détecté	RESULTAT ANALYSE
Séjour		Enduit béton	Enduit plâtreux blanc en vrac + peinture non séparable + matériau gris en faible quantité non séparable	78LAA0103P010	Plafond	BON ETAT	Amiante non détecté	RESULTAT ANALYSE

PIECE	ETAGE	ELEMENTS	DESCRIPTIF LABORATOIRE	Echantillon	REPERAGE	ETAT	RESULTAT	METHODE
Séjour		Enduit / Peinture plaque de plâtre	Enduit plâtreux blanc + carton non séparable + matériau plâtreux blanc en faible quantité non séparable + papier non séparable + peinture non séparable	78LAA0103P01 1	Mur B	BON ETAT	Amiante non détecté	RESULTAT ANALYSE
Cuisine		Revêtement bitumineux	Matériau bitumineux noir	78LAA0103P01 3	Sous évier	DEGRADATION PARTIELLE	Amiante non détecté	RESULTAT ANALYSE
Cuisine		Dalle de sol	Revêtement souple beige	78LAA0103P01 4	Sol	BON ETAT	Fr1:Amiante non détecté	RESULTAT ANALYSE
Cuisine		Dalle de sol	Matériau compact gris hétérogène	78LAA0103P01 4	Sol	BON ETAT	Fr3:Amiante non détecté	RESULTAT ANALYSE
Salle de bains		Faïence 1	Carrelage	78LAA0103P00 6	Mur D	BON ETAT	Fr2:Amiante non détecté	RESULTAT ANALYSE
Entrée		Dalle de sol	Revêtement souple beige + colle polymère jaune + ragréage rose non séparable + matériau compact gris non séparable	78LAA0103P00 1	Sol	BON ETAT	Amiante non détecté	ZSO
Séjour		Dalle de sol	Revêtement souple beige + colle polymère jaune + ragréage rose non séparable + matériau compact gris non séparable	78LAA0103P00 1	Sol	BON ETAT	Amiante non détecté	ZSO

PIECE	ETAGE	ELEMENTS	DESCRIPTIF LABORATOIRE	Echantillon	REPERAGE	ETAT	RESULTAT	METHODE
Couloir		Dalle de sol	Revêtement souple beige + colle polymère jaune + ragréage rose non séparable + matériau compact gris non séparable	78LAA0103P001	Sol	BON ETAT	Amiante non détecté	ZSO
Chambre 2		Dalle de sol	Revêtement souple beige + colle polymère jaune + ragréage rose non séparable + matériau compact gris non séparable	78LAA0103P001	Sol	BON ETAT	Amiante non détecté	ZSO
Chambre 1		Dalle de sol	Revêtement souple beige + colle polymère jaune + ragréage rose non séparable + matériau compact gris non séparable	78LAA0103P001	Sol	BON ETAT	Amiante non détecté	ZSO
WC		Dalle de sol	Revêtement souple beige + colle polymère jaune + ragréage rose non séparable + colle polymère jaune non séparable + ragréage gris non séparable + matériau compact gris non séparable	78LAA0103P003	Sol	BON ETAT	Amiante non détecté	ZSO

PIECE	ETAGE	ELEMENTS	DESCRIPTIF LABORATOIRE	Echantillon	REPERAGE	ETAT	RESULTAT	METHODE
Salle de bains		Dalle de sol	Revêtement souple beige + colle polymère jaune + ragréage rose non séparable + colle polymère jaune non séparable + ragréage gris non séparable + matériau compact gris non séparable	78LAA0103P003	Sol	BON ETAT	Amiante non détecté	ZSO
Entrée		Enduit béton	Enduit plâtreux blanc en vrac + peinture non séparable + matériau gris en faible quantité non séparable	78LAA0103P010	Plafond	BON ETAT	Amiante non détecté	ZSO
Séjour		Enduit béton	Enduit plâtreux blanc en vrac + peinture non séparable + matériau gris en faible quantité non séparable	78LAA0103P010	Plafond	BON ETAT	Amiante non détecté	ZSO
Placard		Enduit béton	Enduit plâtreux blanc en vrac + peinture non séparable + matériau gris en faible quantité non séparable	78LAA0103P010	Plafond	BON ETAT	Amiante non détecté	ZSO
Couloir		Enduit béton	Enduit plâtreux blanc en vrac + peinture non séparable + matériau gris en faible quantité non séparable	78LAA0103P010	Plafond	BON ETAT	Amiante non détecté	ZSO

PIECE	ETAGE	ELEMENTS	DESCRIPTIF LABORATOIRE	Echantillon	REPERAGE	ETAT	RESULTAT	METHODE
Chambre 2		Enduit béton	Enduit plâtreux blanc en vrac + peinture non séparable + matériau gris en faible quantité non séparable	78LAA0103P010	Plafond	BON ETAT	Amiante non détecté	ZSO
Chambre 1		Enduit béton	Enduit plâtreux blanc en vrac + peinture non séparable + matériau gris en faible quantité non séparable	78LAA0103P010	Plafond	BON ETAT	Amiante non détecté	ZSO
Cuisine		Dalle de sol	Revêtement souple beige	78LAA0103P014	Sol	BON ETAT	Fr1:Amiante non détecté	ZSO
Cuisine		Dalle de sol	Matériau compact gris hétérogène	78LAA0103P014	Sol	BON ETAT	Fr3:Amiante non détecté	ZSO
WC		Enduit / Peinture plaque de plâtre	Enduit plâtreux blanc + carton non séparable + matériau plâtreux blanc non séparable + papier non séparable + peintures multiples non séparable	78LAA0103P008	Mur B	BON ETAT	Amiante non détecté	ZSO
WC		Enduit / Peinture plaque de plâtre	Enduit plâtreux blanc + carton non séparable + matériau plâtreux blanc non séparable + papier non séparable + peintures multiples non séparable	78LAA0103P008	Mur C	BON ETAT	Amiante non détecté	ZSO

PIECE	ETAGE	ELEMENTS	DESCRIPTIF LABORATOIRE	Echantillon	REPERAGE	ETAT	RESULTAT	METHODE
Salle de bains		Enduit / Peinture plaque de plâtre	Enduit plâtreux blanc + carton non séparable + matériau plâtreux blanc non séparable + papier non séparable + peintures multiples non séparable	78LAA0103P008	Mur B	BON ETAT	Amiante non détecté	ZSO
Salle de bains		Enduit / Peinture plaque de plâtre	Enduit plâtreux blanc + carton non séparable + matériau plâtreux blanc non séparable + papier non séparable + peintures multiples non séparable	78LAA0103P008	Mur C	BON ETAT	Amiante non détecté	ZSO
Séjour		Enduit / Peinture plaque de plâtre	Enduit plâtreux blanc + carton non séparable + matériau plâtreux blanc en faible quantité non séparable + papier non séparable + peinture non séparable	78LAA0103P011	Mur B	BON ETAT	Amiante non détecté	ZSO
Séjour		Enduit / Peinture plaque de plâtre	Enduit plâtreux blanc + carton non séparable + matériau plâtreux blanc en faible quantité non séparable + papier non séparable + peinture non séparable	78LAA0103P011	Mur C	BON ETAT	Amiante non détecté	ZSO



PIECE	ETAG E	ELEMENTS	DESCRIPTIF LABORATOIR E	Echantillon	REPERAG E	ETAT	RESULTAT	METHOD E
Séjour		Enduit / Peinture plaque de plâtre	Enduit plâtreux blanc + carton non séparable + matériau plâtreux blanc en faible quantité non séparable + papier non séparable + peinture non séparable	78LAA0103P01 1	Mur D	BON ETAT	Amiante non détecté	ZSO
Chambre 2		Enduit / Peinture plaque de plâtre	Enduit plâtreux blanc + carton non séparable + matériau plâtreux blanc en faible quantité non séparable + papier non séparable + peinture non séparable	78LAA0103P01 1	Mur B	BON ETAT	Amiante non détecté	ZSO
Chambre 1		Enduit / Peinture plaque de plâtre	Enduit plâtreux blanc + carton non séparable + matériau plâtreux blanc en faible quantité non séparable + papier non séparable + peinture non séparable	78LAA0103P01 1	Mur B	BON ETAT	Amiante non détecté	ZSO
Chambre 1		Enduit / Peinture plaque de plâtre	Enduit plâtreux blanc + carton non séparable + matériau plâtreux blanc en faible quantité non séparable + papier non séparable + peinture non séparable	78LAA0103P01 1	Mur C	BON ETAT	Amiante non détecté	ZSO

PIECE	ETAGE	ELEMENTS	DESCRIPTIF LABORATOIRE	Echantillon	REPERAGE	ETAT	RESULTAT	METHODE
Salle de bains		Faïence 1	Carrelage	78LAA0103P006	Mur A	BON ETAT	Fr2:Amiante non détecté	ZSO
Salle de bains		Faïence 1	Carrelage	78LAA0103P006	Mur D	BON ETAT	Fr2:Amiante non détecté	ZSO

ZSO : Zone de Similitude d'Ouvrage





## ANNEXE 1 – PHOTOS DES ELEMENTS AMIANTES ET/OU NON AMIANTES

PRELEVEMENT : 78LAA0103P001			
NOM DU CLIENT	NUMERO DU DOSSIER		PIECE OU LOCAL
OPH77	78LAA0103 25/04/2018		Chambre 1
ELEMENT	DESCRIPTIF DU LABORATOIRE	DATE DE PRELEVEMENT	NOM DE L'OPERATEUR
Dalle de sol	Revêtement souple beige + colle polymère jaune + ragréage rose non séparable + matériau compact gris non séparable	25/04/2018	JULIEN Mickaël
LOCALISATION		RESULTAT	
Sol		Amiante non détecté	

### EMPLACEMENT



PRELEVEMENT : 78LAA0103P002			
NOM DU CLIENT	NUMERO DU DOSSIER		PIECE OU LOCAL
OPH77	78LAA0103 25/04/2018		Couloir
ELEMENT	DESCRIPTIF DU LABORATOIRE	DATE DE PRELEVEMENT	NOM DE L'OPERATEUR
Enduit / Peinture plaque de plâtre	Enduit plâtreux blanc en vrac + carton non séparable + matériau plâtreux blanc non séparable + peinture non séparable	25/04/2018	JULIEN Mickaël
LOCALISATION		RESULTAT	
Mur D		Amiante détecté (Chrysotile)	

### EMPLACEMENT



PRELEVEMENT : 78LAA0103P003			
NOM DU CLIENT	NUMERO DU DOSSIER	PIECE OU LOCAL	
OPH77	78LAA0103 25/04/2018	Salle de bains	
ELEMENT	DESCRIPTIF DU LABORATOIRE	DATE DE PRELEVEMENT	NOM DE L'OPERATEUR
Dalle de sol	Revêtement souple beige + colle polymère jaune + ragréage rose non séparable + colle polymère jaune non séparable + ragréage gris non séparable + matériau compact gris non séparable	25/04/2018	JULIEN Mickaël
LOCALISATION		RESULTAT	
Sol		Amiante non détecté	

EMPLACEMENT



PRELEVEMENT : 78LAA0103P004			
NOM DU CLIENT	NUMERO DU DOSSIER	PIECE OU LOCAL	
OPH77	78LAA0103 25/04/2018	Salle de bains	
ELEMENT	DESCRIPTIF DU LABORATOIRE	DATE DE PRELEVEMENT	NOM DE L'OPERATEUR
Enduit béton	Enduit plâtreux blanc en vrac + peinture non séparable	25/04/2018	JULIEN Mickaël
LOCALISATION		RESULTAT	
Plafond		Amiante détecté (Chrysotile)	

EMPLACEMENT



PRELEVEMENT : 78LAA0103P005			
NOM DU CLIENT	NUMERO DU DOSSIER	PIECE OU LOCAL	
OPH77	78LAA0103 25/04/2018	Salle de bains	
ELEMENT	DESCRIPTIF DU LABORATOIRE	DATE DE PRELEVEMENT	NOM DE L'OPERATEUR
Revêtement bitumineux	Matériau bitumineux noir	25/04/2018	JULIEN Mickaël
LOCALISATION		RESULTAT	
Sous baignoire		Amiante non détecté	

EMPLACEMENT



PRELEVEMENT : 78LAA0103P006			
NOM DU CLIENT	NUMERO DU DOSSIER	PIECE OU LOCAL	
OPH77	78LAA0103 25/04/2018	Salle de bains	
ELEMENT	DESCRIPTIF DU LABORATOIRE	DATE DE PRELEVEMENT	NOM DE L'OPERATEUR
Faïence 1	Colle beige avec couche cartonnée	25/04/2018	JULIEN Mickaël
LOCALISATION		RESULTAT	
Mur D		Fr1:Amiante détecté (Chrysotile)	

EMPLACEMENT



PRELEVEMENT : 78LAA0103P006			
NOM DU CLIENT	NUMERO DU DOSSIER	PIECE OU LOCAL	
OPH77	78LAA0103 25/04/2018	Salle de bains	
ELEMENT	DESCRIPTIF DU LABORATOIRE	DATE DE PRELEVEMENT	NOM DE L'OPERATEUR
Faïence 1	Carrelage	25/04/2018	JULIEN Mickaël
LOCALISATION		RESULTAT	
Mur D		Fr2:Amiante non détecté	

EMPLACEMENT



PRELEVEMENT : 78LAA0103P007			
NOM DU CLIENT	NUMERO DU DOSSIER	PIECE OU LOCAL	
OPH77	78LAA0103 25/04/2018	Salle de bains	
ELEMENT	DESCRIPTIF DU LABORATOIRE	DATE DE PRELEVEMENT	NOM DE L'OPERATEUR
Peinture	Peinture en vrac	25/04/2018	JULIEN Mickaël
LOCALISATION		RESULTAT	
Réseaux de distribution		Amiante non détecté	

EMPLACEMENT





PRELEVEMENT : 78LAA0103P008			
NOM DU CLIENT	NUMERO DU DOSSIER	PIECE OU LOCAL	
OPH77	78LAA0103 25/04/2018	WC	
ELEMENT	DESCRIPTIF DU LABORATOIRE	DATE DE PRELEVEMENT	NOM DE L'OPERATEUR
Enduit / Peinture plaque de plâtre	Enduit plâtreux blanc + carton non séparable + matériau plâtreux blanc non séparable + papier non séparable + peintures multiples non séparable	25/04/2018	JULIEN Mickaël
LOCALISATION		RESULTAT	
Mur B		Amiante non détecté	

EMPLACEMENT



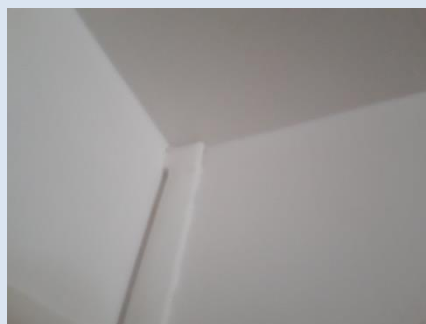
PRELEVEMENT : 78LAA0103P009			
NOM DU CLIENT	NUMERO DU DOSSIER	PIECE OU LOCAL	
OPH77	78LAA0103 25/04/2018	Entrée	
ELEMENT	DESCRIPTIF DU LABORATOIRE	DATE DE PRELEVEMENT	NOM DE L'OPERATEUR
Enduit béton	Enduit plâtreux blanc en vrac + peinture non séparable	25/04/2018	JULIEN Mickaël
LOCALISATION		RESULTAT	
Mur D		Amiante détecté (Chrysotile)	

EMPLACEMENT



PRELEVEMENT : 78LAA0103P010			
NOM DU CLIENT	NUMERO DU DOSSIER	PIECE OU LOCAL	
OPH77	78LAA0103 25/04/2018	Séjour	
ELEMENT	DESCRIPTIF DU LABORATOIRE	DATE DE PRELEVEMENT	NOM DE L'OPERATEUR
Enduit béton	Enduit plâtreux blanc en vrac + peinture non séparable + matériau gris en faible quantité non séparable	25/04/2018	JULIEN Mickaël
LOCALISATION		RESULTAT	
Plafond		Amiante non détecté	

EMPLACEMENT



PRELEVEMENT : 78LAA0103P011			
NOM DU CLIENT	NUMERO DU DOSSIER	PIECE OU LOCAL	
OPH77	78LAA0103 25/04/2018	Séjour	
ELEMENT	DESCRIPTIF DU LABORATOIRE	DATE DE PRELEVEMENT	NOM DE L'OPERATEUR
Enduit / Peinture plaque de plâtre	Enduit plâtreux blanc + carton non séparable + matériau plâtreux blanc en faible quantité non séparable + papier non séparable + peinture non séparable	25/04/2018	JULIEN Mickaël
LOCALISATION		RESULTAT	
Mur B		Amiante non détecté	

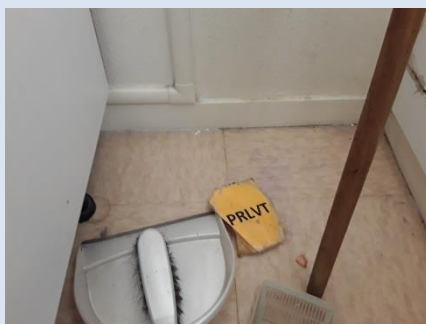
EMPLACEMENT



PRELEVEMENT : 78LAA0103P012

NOM DU CLIENT	NUMERO DU DOSSIER	PIECE OU LOCAL	
OPH77	78LAA0103 25/04/2018	Cuisine	
ELEMENT	DESCRIPTIF DU LABORATOIRE	DATE DE PRELEVEMENT	NOM DE L'OPERATEUR
Enduit béton	Enduit plâtreux blanc en vrac + peinture non séparable + matériau gris en faible quantité non séparable	25/04/2018	JULIEN Mickaël
LOCALISATION		RESULTAT	
Mur A		Amiante détecté (Chrysotile)	

EMPLACEMENT



PRELEVEMENT : 78LAA0103P013

NOM DU CLIENT	NUMERO DU DOSSIER	PIECE OU LOCAL	
OPH77	78LAA0103 25/04/2018	Cuisine	
ELEMENT	DESCRIPTIF DU LABORATOIRE	DATE DE PRELEVEMENT	NOM DE L'OPERATEUR
Revêtement bitumineux	Matériau bitumineux noir	25/04/2018	JULIEN Mickaël
LOCALISATION		RESULTAT	
Sous évier		Amiante non détecté	

EMPLACEMENT



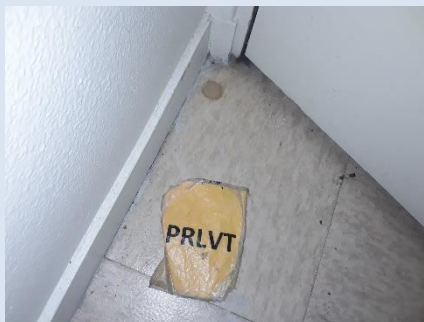
PRELEVEMENT : 78LAA0103P014			
NOM DU CLIENT	NUMERO DU DOSSIER	PIECE OU LOCAL	
OPH77	78LAA0103 25/04/2018	Cuisine	
ELEMENT	DESCRIPTIF DU LABORATOIRE	DATE DE PRELEVEMENT	NOM DE L'OPERATEUR
Dalle de sol	Revêtement souple beige	25/04/2018	JULIEN Mickaël
LOCALISATION		RESULTAT	
Sol		Fr1:Amiante non détecté	

EMPLACEMENT



PRELEVEMENT : 78LAA0103P014			
NOM DU CLIENT	NUMERO DU DOSSIER	PIECE OU LOCAL	
OPH77	78LAA0103 25/04/2018	Cuisine	
ELEMENT	DESCRIPTIF DU LABORATOIRE	DATE DE PRELEVEMENT	NOM DE L'OPERATEUR
Dalle de sol	Colle polymère jaune + ragréage gris non séparable	25/04/2018	JULIEN Mickaël
LOCALISATION		RESULTAT	
Sol		Fr2:Amiante détecté (Chrysotile)	

EMPLACEMENT



PRELEVEMENT : 78LAA0103P014			
NOM DU CLIENT	NUMERO DU DOSSIER	PIECE OU LOCAL	
OPH77	78LAA0103 25/04/2018	Cuisine	
ELEMENT	DESCRIPTIF DU LABORATOIRE	DATE DE PRELEVEMENT	NOM DE L'OPERATEUR
Dalle de sol	Matériau compact gris hétérogène	25/04/2018	JULIEN Mickaël
LOCALISATION		RESULTAT	
Sol		Fr3:Amiante non détecté	
EMPLACEMENT			



## ANNEXE 3 – PROCES VERBAUX D'ANALYSES



Parc Edonia - Bât. R - Rue de la Terre Adélie - CS n° 66862  
35768 SAINT-GREGOIRE CEDEX  
Tel : 02.99.35.41.41  
Fax : 02.99.35.41.42  
www.itga.fr

Accréditation n° 1-5967



Liste des sites et portées disponibles sur [www.cofrac.fr](http://www.cofrac.fr)

L'accréditation du COFRAC atteste de la compétence des laboratoires pour les seuls essais couverts par l'accréditation qui sont identifiés par le symbole :

### RAPPORT SYNTHÉTIQUE D'ANALYSE NUMÉRO IT0718-46448 EN DATE DU 03/05/2018 RECHERCHE ET IDENTIFICATION D'AMIANTE SUR PRELEVEMENT(S) DE MATERIAU(X)

*Ce rapport ne concerne que les échantillons soumis à l'analyse.*

Cliant : EXPERT HABITAT & INDUSTRIE INGENIERIE- AGENCE IDF (COMPTE MATERIAUX) 2 rue Traversière 78580 LES ALLUETS LE ROI	Réf. Commande ITGA : IT0718-46448 Réf. Commande Client : 78LAA0103-01
---	--

Prélèvement(s) : Reçu au laboratoire le : 27/04/2018

Préparation(s) : Effectuée de façon à être représentative de l'échantillon

- Pour une analyse au Microscope Optique à Lumière Polarisée (MOLP) : pas de traitement thermique ou mécanique
- ou
- Pour une analyse au Microscope Electronique à Transmission Analytique (META) : broyage mécanique, récupération de poussières sur grille de microscope électronique (méthode interne IT 085 ou IT 286)

Technique Analytique(s) : Microscopie Optique à Lumière Polarisée (méthode guide HSG 248 - appendice 2)

- ou
- Microscopie Electronique à Transmission Analytique (parties pertinentes de la norme NF X 43-050)

Résultat(s) :

Fraction analysée	Technique analytique	Nb de préparations	Date d'analyse	Résultat / Type d'amiante
Réf dossier client : 78LAA0103-01 - 8 ALLEE L. GRIVEAU 77400 LAGNY SUR MARNE Réf échantillon client : 78LAA0103P001 / LOGEMENTS COLLECTIFS - - - / Chambre 1 Sol Dalle de sol				Réf échantillon ITGA : IT071804-50537 Description ITGA : Revêtement souple beige / Colle polymère jaune / Ragréage rose / Matériau compact gris
▸ Revêtement souple beige + colle polymère jaune + ragréage rose non séparable + matériau compact gris non séparable	META	1	03/05/2018	Amiante non détecté / -
Réf dossier client : 78LAA0103-01 - 8 ALLEE L. GRIVEAU 77400 LAGNY SUR MARNE Réf échantillon client : 78LAA0103P002 / LOGEMENTS COLLECTIFS - - - / Couloir Mur D Enduit Peinture plaque de plâtre				Réf échantillon ITGA : IT071804-50538 Description ITGA : Enduit plâtreux blanc en vrac / Carton / Matériau plâtreux blanc / Peinture
▸ Enduit plâtreux blanc en vrac + carton non séparable + matériau plâtreux blanc non séparable + peinture non séparable	META	1	03/05/2018	Présence de fibres d'amiante / Chrysotile

Validé par : Céline BLIN - Analyste MET

La reproduction de ce rapport n'est autorisée que sous sa forme intégrale ; ce rapport ne doit pas être reproduit partiellement sans l'approbation du laboratoire.

Sauf demande particulière et écrite du client, les échantillons sont conservés pendant 6 mois et les rapports pendant 2 ans.

DTA 164-01 rev 03

Page 1/3

**RAPPORT SYNTHÉTIQUE D'ANALYSE NUMÉRO IT0718-46448 EN DATE DU 03/05/2018**  
**RECHERCHE ET IDENTIFICATION D'AMIANTE SUR PRELEVEMENT(S) DE MATERIAU(X)**

Fraction analysée	Technique analytique	Nb de préparations	Date d'analyse	Résultat / Type d'amiante
Réf dossier client : 78LAA0103-01 - 8 ALLEE L. GRIVEAU 77400 LAGNY SUR MARNE Réf échantillon client : 78LAA0103P003 / LOGEMENTS COLLECTIFS - - / Salle de bains Sol Dalle de sol				Réf échantillon ITGA : IT071804-50539 Description ITGA : Revêtement souple beige / Colle polymère jaune / Ragréage rose / Colle polymère jaune / Ragréage gris / Matériau compact gris
▶ Revêtement souple beige + colle polymère jaune + ragréage rose non séparable + colle polymère jaune non séparable + ragréage gris non séparable + matériau compact gris non séparable	META	2	03/05/2018	Amiante non détecté / -
Réf dossier client : 78LAA0103-01 - 8 ALLEE L. GRIVEAU 77400 LAGNY SUR MARNE Réf échantillon client : 78LAA0103P004 / LOGEMENTS COLLECTIFS - - / Salle de bains Plafond Enduit béton				Réf échantillon ITGA : IT071804-50540 Description ITGA : Enduit plâtreux blanc en vrac / Peinture
▶ Enduit plâtreux blanc en vrac + peinture non séparable	META	1	03/05/2018	Présence de fibres d'amiante / Chrysotile
Réf dossier client : 78LAA0103-01 - 8 ALLEE L. GRIVEAU 77400 LAGNY SUR MARNE Réf échantillon client : 78LAA0103P005 / LOGEMENTS COLLECTIFS - - / Salle de bains Sous baignoire Revêtement bitumineux				Réf échantillon ITGA : IT071804-50541 Description ITGA : Matériau bitumineux noir
▶ Matériau bitumineux noir	META	1	03/05/2018	Amiante non détecté / -
Réf dossier client : 78LAA0103-01 - 8 ALLEE L. GRIVEAU 77400 LAGNY SUR MARNE Réf échantillon client : 78LAA0103P006 / LOGEMENTS COLLECTIFS - - / Salle de bains Mur D Faïence 1				Réf échantillon ITGA : IT071804-50542 Description ITGA : Colle beige avec couche cartonnée / Carrelage
▶ Colle beige avec couche cartonnée	META	1	03/05/2018	Présence de fibres d'amiante / Chrysotile
▶ Carrelage	META	1	03/05/2018	Amiante non détecté / -
Réf dossier client : 78LAA0103-01 - 8 ALLEE L. GRIVEAU 77400 LAGNY SUR MARNE Réf échantillon client : 78LAA0103P007 / LOGEMENTS COLLECTIFS - - / Salle de bains Réseaux de distribution Peinture				Réf échantillon ITGA : IT071804-50543 Description ITGA : Peinture en vrac
▶ Peinture en vrac	META	2	03/05/2018	Amiante non détecté / -
Réf dossier client : 78LAA0103-01 - 8 ALLEE L. GRIVEAU 77400 LAGNY SUR MARNE Réf échantillon client : 78LAA0103P008 / LOGEMENTS COLLECTIFS - - / WC Mur B Enduit Peinture plaque de plâtre				Réf échantillon ITGA : IT071804-50544 Description ITGA : Enduit plâtreux blanc / Carton / Matériau plâtreux blanc / Papier / Peintures multiples
▶ Enduit plâtreux blanc + carton non séparable + matériau plâtreux blanc non séparable + papier non séparable + peintures multiples non séparable	META	2	03/05/2018	Amiante non détecté / -

La reproduction de ce rapport n'est autorisée que sous sa forme intégrale : ce rapport ne doit pas être reproduit partiellement sans l'approbation du laboratoire.

Sauf demande particulière et écrite du client, les échantillons sont conservés pendant 6 mois et les rapports pendant 2 ans.

DTA 164-01 rev 03

Page 2/3

**RAPPORT SYNTHÉTIQUE D'ANALYSE NUMÉRO IT0718-46448 EN DATE DU 03/05/2018**  
**RECHERCHE ET IDENTIFICATION D'AMIANTE SUR PRELEVEMENT(S) DE MATERIAU(X)**

Fraction analysée	Technique analytique	Nb de préparations	Date d'analyse	Résultat / Type d'amiante
Réf dossier client : 78LAA0103-01 - 8 ALLEE L. GRIVEAU 77400 LAGNY SUR MARNE Réf échantillon client : 78LAA0103P009 / LOGEMENTS COLLECTIFS - - - / Entrée Mur D Enduit béton				Réf échantillon ITGA : IT071804-50545 Description ITGA : Enduit plâtreux blanc en vrac / Peinture
▸ Enduit plâtreux blanc en vrac + peinture non séparable	META	1	03/05/2018	Présence de fibres d'amiante / Chrysotile
Réf dossier client : 78LAA0103-01 - 8 ALLEE L. GRIVEAU 77400 LAGNY SUR MARNE Réf échantillon client : 78LAA0103P010 / LOGEMENTS COLLECTIFS - - - / Séjour Plafond Enduit béton				Réf échantillon ITGA : IT071804-50546 Description ITGA : Enduit plâtreux blanc en vrac / Peinture / Matériau gris en faible quantité
▸ Enduit plâtreux blanc en vrac + peinture non séparable + matériau gris en faible quantité non séparable	META	1	03/05/2018	Amiante non détecté / -
Réf dossier client : 78LAA0103-01 - 8 ALLEE L. GRIVEAU 77400 LAGNY SUR MARNE Réf échantillon client : 78LAA0103P011 / LOGEMENTS COLLECTIFS - - - / Séjour Mur B Enduit Peinture plaque de plâtre				Réf échantillon ITGA : IT071804-50547 Description ITGA : Enduit plâtreux blanc / Carton / Matériau plâtreux blanc en faible quantité / Papier / Peinture
▸ Enduit plâtreux blanc + carton non séparable + matériau plâtreux blanc en faible quantité non séparable + papier non séparable + peinture non séparable	META	1	03/05/2018	Amiante non détecté / -
Réf dossier client : 78LAA0103-01 - 8 ALLEE L. GRIVEAU 77400 LAGNY SUR MARNE Réf échantillon client : 78LAA0103P012 / LOGEMENTS COLLECTIFS - - - / Cuisine Mur A Enduit béton				Réf échantillon ITGA : IT071804-50548 Description ITGA : Enduit plâtreux blanc en vrac / Peinture / Matériau gris en faible quantité
▸ Enduit plâtreux blanc en vrac + peinture non séparable + matériau gris en faible quantité non séparable	META	1	03/05/2018	Présence de fibres d'amiante / Chrysotile
Réf dossier client : 78LAA0103-01 - 8 ALLEE L. GRIVEAU 77400 LAGNY SUR MARNE Réf échantillon client : 78LAA0103P013 / LOGEMENTS COLLECTIFS - - - / Cuisine Sous évier Revêtement bitumineux				Réf échantillon ITGA : IT071804-50549 Description ITGA : Matériau bitumineux noir
▸ Matériau bitumineux noir	META	1	03/05/2018	Amiante non détecté / -
Réf dossier client : 78LAA0103-01 - 8 ALLEE L. GRIVEAU 77400 LAGNY SUR MARNE Réf échantillon client : 78LAA0103P014 / LOGEMENTS COLLECTIFS - - - / Cuisine Sol Dalle de sol				Réf échantillon ITGA : IT071804-50550 Description ITGA : Revêtement souple beige / Colle polymère jaune / Ragréage gris / Matériau compact gris hétérogène
▸ Revêtement souple beige	META	1	03/05/2018	Amiante non détecté / -
▸ Colle polymère jaune + ragréage gris non séparable	META	1	03/05/2018	Présence de fibres d'amiante / Chrysotile
▸ Matériau compact gris hétérogène	META	1	03/05/2018	Amiante non détecté / -

La reproduction de ce rapport n'est autorisée que sous sa forme intégrale : ce rapport ne doit pas être reproduit partiellement sans l'approbation du laboratoire.

Sauf demande particulière et écrite du client, les échantillons sont conservés pendant 6 mois et les rapports pendant 2 ans.

DTA 164-01 rev 03

Page 3/3



ATTESTATION(S)



réinventons / notre métier



Votre attestation Responsabilité Civile

AXA France IARD atteste que :

EXPERT HABITAT ET INDUSTRIE INGENIERIE  
21 ROUTE D'ALBERT  
62450 AVESNES LES BAPAUME

Est titulaire du contrat d'assurance n° 10063271004 ayant pris effet le 01/03/2018.

Ce contrat garantit les conséquences pécuniaires de la Responsabilité civile pouvant lui incomber du fait de l'exercice des activités suivantes :

DIAGNOSTICS TECHNIQUES IMMOBILIERS OBLIGATOIRES, REALISES DANS LE CADRE DE LA CONSTITUTION DU DOSSIER TECHNIQUE IMMOBILIER ET/ OU AUTRES MISSIONS REALISEES EN DEHORS DU DOSSIER TECHNIQUE, TELS QUE FIGURANT DANS LA LISTE LIMITATIVE CI-DESSOUS :

- ETAT MENTIONNANT LA PRESENCE OU L'ABSENCE DE MATERIAUX CONTENANT DE L'AMIANTE
- DIAGNOSTIC TECHNIQUE AMIANTE
- DIAGNOSTIC AMIANTE PARTIES PRIMITIVES
- CONTROLE PERIODIQUE (AMIANTE)
- CONTROLE VISUEL APRES TRAVAUX (PLOMB - AMIANTE)
- REPERAGE AMIANTE AVANT/ APRES TRAVAUX ET DEMOLITION
- REPERAGE AMIANTE ET D'HAP SUR SURFACE BITUMEE ET ENROBES
- DIAGNOSTIC PLOMB DANS L'EAU
- CONSTAT DES RISQUES D'EXPOSITION AU PLOMB (CREP)
- DIAGNOSTIC DE RISQUE D'INTOXICATION AU PLOMB DANS LES PEINTURES (DRIPP)
- RECHERCHE DE PLOMB AVANT TRAVAUX / DEMOLITION
- ETAT RELATIF A LA PRESENCE DE TERMITES
- ETAT PARASITAIRE (MERULES, VRILLETES, LYCTUS)
- INFORMATION SUR LA PRESENCE DE RISQUE DE MERULE (LOI ALUR)
- MESURAGE LOI CARREZ ET LOI BOUTIN
- CALCULS DES MILLIEMES - TANTIEMES DE COPROPRIETE ET REALISATION DE PLANS ASSOCIES SELON LES TEXTES SUIVANTS : LOI 65-557 DU 10 JUILLET 1965, DECRET 67-223 DU 17 MARS 1967, DECRET 2004-479 du 27 mai 2004 ET SUIVANTS FIXANT LE STATUT DE LA COPROPRIETE DES IMMEUBLES BATIS.
- ETAT DE L'INSTALLATION INTERIEURE DE GAZ
- ETAT DES RISQUES NATURELS, MINIERES ET TECHNOLOGIQUES (ENRNM)
- DIAGNOSTIC DE PERFORMANCE ENERGETIQUE
- DPE INDIVIDUEL POUR MAISONS INDIVIDUELLES, APPARTEMENTS ET LOTS TERTIAIRES AFFECTES A DES IMMEUBLES A USAGE PRINCIPAL D'HABITATION, AINSI QUE LES ATTESTATIONS DE PRISE EN COMPTE DE LA REGLEMENTATION THERMIQUE.
- ETAT DE L'INSTALLATION INTERIEURE D'ELECTRICITE.
- ETUDE REGLEMENTATION THERMIQUE 2005 ET 2012.
- DOCUMENT ETABLI A L'ISSUE DU CONTROLE DES INSTALLATIONS D'ASSAINISSEMENT NON COLLECTIF
- DIAGNOSTIC ASSAINISSEMENT AUTONOME ET COLLECTIF
- ETAT DES LIEUX LOCATIFS
- DIAGNOSTIC DE SECURITE PISCINE
- CERTIFICAT DE DECENCE ET CERTIFICAT DE TRAVAUX DE REHABILITATION
- DIAGNOSTIC POUR OBTENTION DE PRET A TAUX ZERO
- INFILTROMETRIE- MESURES DE PERMEABILITE DU BATIMENT ET DES RESEAUX AERAIQUES
- THERMOGRAPHIE INFRAROUGE
- DIAGNOSTIC RADON : UNIQUEMENT POUR MAISONS INDIVIDUELLES ET IMMEUBLES D'HABITATION, A L'EXCLUSION DES ERP.
- DIAGNOSTIC DANS LE CADRE DE LA LOI SRU AVANT MISE EN COPROPRIETE
- DIAGNOSTIC DECHETS DE CHANTIER - ARTICLES R 111-43 A R 111-49 DU CODE DE LA CONSTRUCTION ET DE L'HABITATION
- DOCUMENT UNIQUE D'EVALUATION DES RISQUES COPROPRIETE - Articles L 230 2, III, R 230-1 DU CODE DU TRAVAIL
- DIAGNOSTIC TECHNIQUE GLOBAL (DTG) POUR LES COPROPRIETES - LOI N° 2014-366 POUR L'ACCES AU LOGEMENT ET UN URBANISME RENOVE « ALUR », A L'EXCLUSION DE MISSIONS RELEVANT D'UN PROFESSIONNEL DE LA VENTE OU DE LA LOCATION DE BIENS IMMOBILIERS.
- DIAGNOSTIC ACCESSIBILITE HANDICAPES
- EXPERTISE EN VALEUR VENALE ET LOCATIVE (SOUS RESERVE D'OBTENTION DE FORMATION)
- ETAT DESCRIPTIF DE DIVISION

La garantie Responsabilité civile professionnelle s'exerce à concurrence de 5 000 000 € par année d'assurance.

La présente attestation est valable du 01/03/2018 au 01/01/2019 et ne peut engager l'assureur au-delà des limites et conditions du contrat auquel elle se réfère. Ce contrat permet à l'assuré de satisfaire à l'obligation d'assurance de responsabilité civile professionnelle résultant des dispositions de l'article R271-2 du Code de la Construction et de l'Habitat (décret n° 2006-1114 du 5 septembre 2006 relatif aux diagnostics techniques immobiliers) pour l'établissement des documents visés à l'article L271-4 dudit Code. L'assuré doit être titulaire d'une certification de compétence en cours de validité délivrée par un organisme accrédité dans le domaine de la construction ou employer des salariés ou être constitué de personnes physiques qui disposent de ladite certification de compétence en cours de validité pour l'établissement des documents visés aux articles L271-4 et L134-1 du code de la Construction et de l'Habitat. A défaut la garantie n'est pas acquise.

Le présent document, établi par AXA, est valable jusqu'au 01/01/2019 sous réserve du paiement des cotisations. Il a pour objet d'attester l'existence d'un contrat. Il ne constitue toutefois pas une présomption d'application des garanties et ne peut engager AXA au-delà des clauses, conditions et limites du contrat auquel il se réfère. Les exceptions de garantie opposables au souscripteur le sont également aux bénéficiaires de l'indemnité (résiliation, nullité, règle proportionnelle, exclusions, déchéances, ...).

Toute adjonction autre que le cachet et la signature du représentant de la Société est réputée non écrite.

Fait à Pessac, le 15/02/2018 - Pour la Compagnie,

VD ASSOCIES  
81, Bd Pierre Premier  
33110 LE BOUSCAT  
RCS 794 672 238 ORIAS : 13010220  
Tél. : 05 56 30 95 75

PEFC 10-31-1483 / Contrôle PEFC  
UNE RECHAUFFE 22 20105 861

CERTIFICAT DE COMPETENCES



## Certificat de compétences Diagnostic Immobilier

N° CPDI 4129    Version 004

Je soussigné, Philippe TROYAUX, Directeur Général d'I.Cert, atteste que :

**Monsieur JULIEN Mckael**

Est certifié(a) selon le référentiel I.Cert dénommé CPE DI DR 01, dispositif de certification de personnes réalisant des diagnostics Immobiliers pour les missions suivantes :

<b>Amiante sans mention</b>	<b>Amiante Sans Mention*</b> Date d'effet : 01/01/2017 - Date d'expiration : 24/10/2021
<b>DPE individuel</b>	<b>Diagnostic de performance énergétique sans mention : DPE individuel</b> Date d'effet : 07/12/2016 - Date d'expiration : 06/12/2021
<b>Electricité</b>	<b>Etat de l'installation intérieure électrique</b> Date d'effet : 26/10/2016 - Date d'expiration : 25/10/2021
<b>Gaz</b>	<b>Etat de l'installation intérieure gaz</b> Date d'effet : 17/02/2017 - Date d'expiration : 16/02/2022
<b>Plomb</b>	<b>Plomb : Constat du risque d'exposition au plomb</b> Date d'effet : 23/12/2016 - Date d'expiration : 22/12/2021

En foi de quoi ce certificat est délivré, pour valoir et servir ce que de droit.  
Edité à Saint-Grégoire, le 03/05/2017.



\* Missions de repérage des matériaux et produits de la liste B et des matériaux et produits de la liste C et des matériaux et produits de la liste D de composition des matériaux et produits de la liste B dans les bâtiments autres que ceux relevant de la mention.

Missions de repérage des matériaux et produits de la liste B et des matériaux et produits de la liste C et des matériaux et produits de la liste D de composition des matériaux et produits de la liste A, dans des immeubles de hauteur inférieure ou égale à 20 mètres ou dans des bâtiments industriels. Missions de repérage des matériaux et produits de la liste C. Les missions courtes à l'issue des travaux de construction.

Arrêté du 21 novembre 2008 modifié définissant les critères de certification des compétences des personnes physiques exerçant des missions de constat de risque d'exposition au plomb, des diagnostics de risque d'inondation par les pluies des personnes ou des conseils après travaux en matière de plomb, et les critères de certification des organismes de certification - Arrêté du 25 juillet 2010 définissant les critères de certification des compétences des personnes physiques exerçant des missions d'évaluation préliminaire de l'état de conservation des matériaux et produits relevant de la mention, et des autres conseils après travaux dans les immeubles bâtis et les critères de certification des organismes de certification - Arrêté du 23 octobre 2008 modifié définissant les critères de certification des compétences des personnes physiques réalisant l'état initial d'un bâtiment de bureaux dans le bâtiment et les critères de certification des organismes de certification - Arrêté du 18 octobre 2008 modifié définissant les critères de certification des compétences des personnes physiques réalisant le diagnostic de performance énergétique ou l'évaluation de leur conformité de la réglementation thermique, et les critères de certification des organismes de certification - Arrêté du 3 août 2007 modifié définissant les critères de certification des compétences des personnes physiques réalisant l'état de conservation des matériaux et produits de la liste B de composition des matériaux et produits de la liste B dans les bâtiments autres que ceux relevant de la mention, et les critères de certification des organismes de certification - Arrêté du 8 juillet 2008 modifié définissant les critères de certification des compétences des personnes physiques réalisant l'état de conservation des matériaux et produits de la liste B de composition des matériaux et produits de la liste B dans les bâtiments autres que ceux relevant de la mention, et les critères de certification des organismes de certification.



**I.Cert**  
Institut de Certification

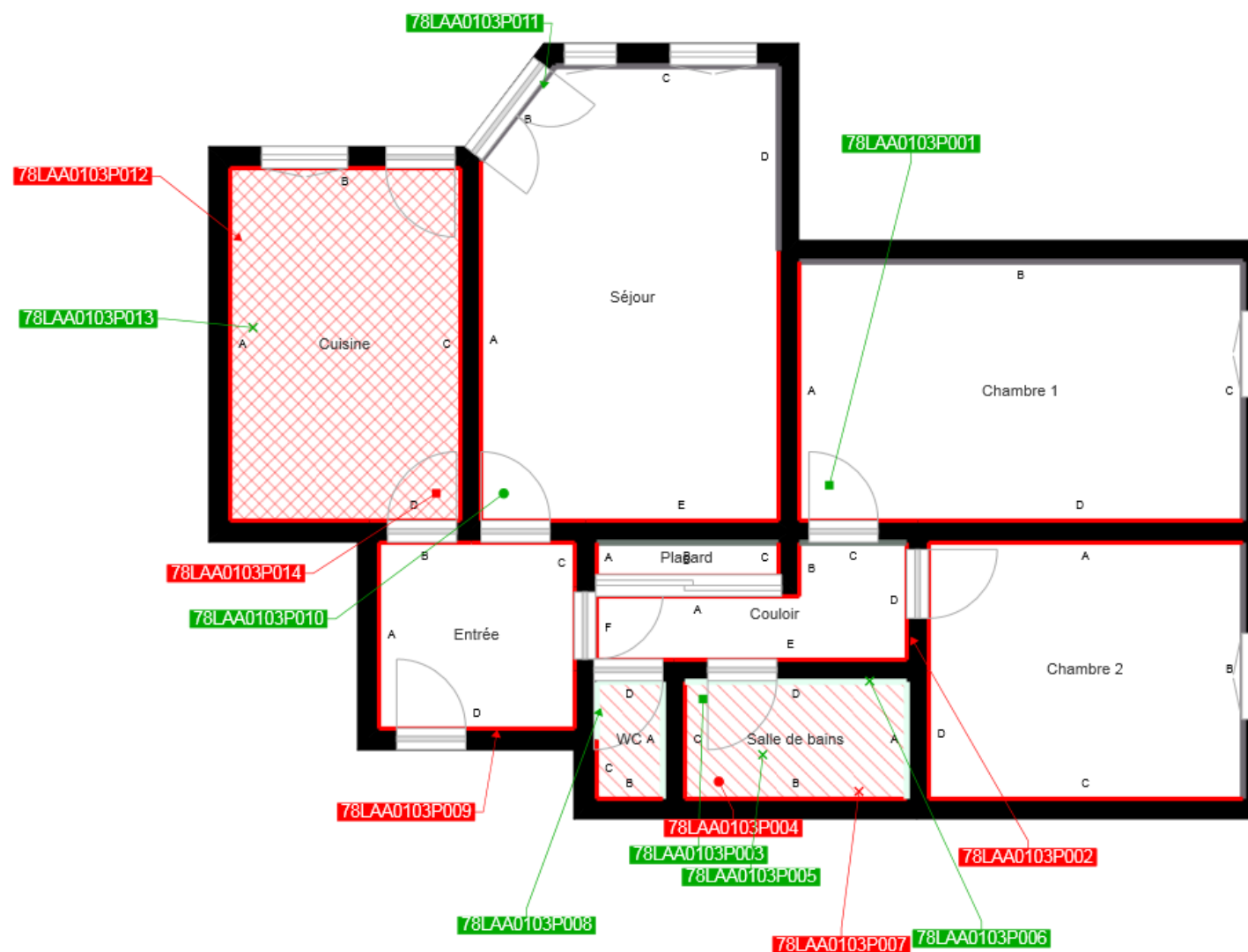
Certification de personnes  
Diagnostic Immobilier  
Portée disponible sur [www.icert.fr](http://www.icert.fr)

Parc EDONIA - Bâtiment G - Rue de la Terre Victoria - 35760 Saint-Grégoire



COFRAC  
ACCREDITATION  
N° 4402  
LABORATOIRES  
DE RESSOURCES  
HUMANES  
ISO 9001

CPE DI DR 11 rev 12



	Murs périphériques / Plaques de plâtre
	Murs Bois
	Murs Brique
	Murs Béton brut
	Cloisons Plaques de plâtre
	Murs carreaux de plâtre
	Murs Béton / Enduit
	Murs porteurs et/ou mur de refend / Plaques de plâtre
	Murs périphériques / Doublage (plaque de plâtre + isolant)
	Torchis
	Murs Amiantés
	Murs Brique / Enduit
	Murs Brique plâtrière

	Prélèvements de sol amiantés
	Prélèvements de sol non amiantés
	Prélèvements de plafonds amiantés
	Prélèvements de plafonds non amiantés
	Prélèvements de murs amiantés
	Prélèvements de murs non amiantés
	Autres types de prélèvements amiantés
	Autres types de prélèvements non amiantés
	Sol amianté
	Plafond amianté
	Sol et Plafond amiantés

